

Removable Screen Protector for drawing

ENGLISH

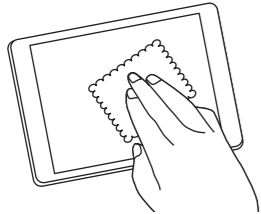
How to put on the LCD protection film

■ Precautions

- Do not cover the front camera with the film when putting it on.
- If dirt and oil remain on your LCD screen, you may not be able to successfully put on the film.
- If dust remains on your LCD screen, it may cause scratches on your LCD screen.
- When putting on the film, ensure that you do not touch the nano suction side of the liquid crystal protection film to avoid leaving fingerprints and dust.
- The images are for illustration purposes only.

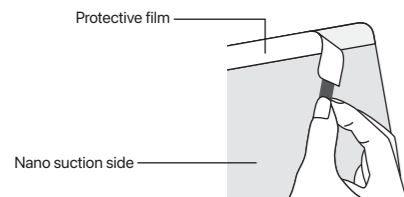
■ **Before attaching** ● Place the film on the LCD screen and make sure that it is aligned.

1



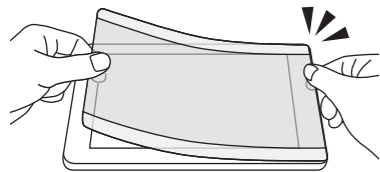
Clean the screen and frame well.

2



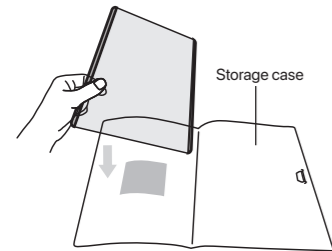
Remove the protective film from the nano suction side.

3



Apply onto the frame surrounding the screen.

If the film is not being used



Apply the film to this side and store.

If suction becomes weak

Gently wash the dirt such as dust off the suction cups. Be careful not to exert too much strength when rubbing. Rubbing hard may damage the suction cups and weaken the suction power.

Usage Precautions

- Due to the nature of this product, touch sensitivity may be lower near the nano suction.
- Do not touch the suction side roughly as this may damage the suction cups and weaken the suction power.
- Please note that due to the nature of this product, depending on the material, the tip of your Apple Pencil or other stylus pens may wear out.
- Some types of covers or cases may not be used with this product.
- This product is a film for protecting the LCD screen of your device. Do not use it in any other way.
- This product does not completely prevent scratches and dirt on the liquid crystal screen. Be sure to observe the following when using it.
 - Do not use it other than with compatible devices.
 - Confirm that this product is properly attached to your device before use.
- Avoid exposing the film to high temperatures, humidity and direct sunlight. Doing so may cause deformation or deterioration of this product and your device.
- Please be aware that we accept no responsibility for any damage, breakdown, or data loss for your device.
- If damage, deformation, or deterioration is found, stop usage immediately.
- Do not allow alcohol and other chemicals such as medicines and detergents to touch this product.
- Do not use rough cloths to wipe this product.
- Keep out of reach of children.
- Due to the nature of the material, this product may discolor over time.
- Please note that we accept no responsibility for any damage or fault caused to the screen during application or removal of the protective film.
- Due to the nature of this product, the film may get stuck and peel off when putting in or taking out your device from bags.
- Due to the nature of the film, fingerprints may be left on it. If the film is visibly dirty, use a soft cloth to wipe it.

Specifications

Materials | PET, acrylic

Abziehbar Displayschutzfolie zum Zeichnen

DEUTSCH

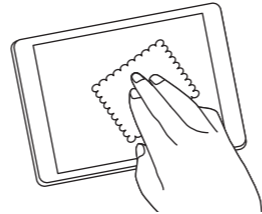
So bringen Sie die LCD-Schutzfolie an

■ Vorsichtsmaßnahmen

- Bedecken Sie beim Anbringen der Folie nicht die Frontkamera.
- Wenn sich Schmutz und Öl auf Ihrem LCD-Bildschirm befinden, können Sie die Folie möglicherweise nicht richtig anbringen.
- Wenn sich Staub auf dem LCD-Bildschirm befindet, kann dies Kratzer verursachen.
- Um Fingerabdrücke und Staub zu vermeiden, achten Sie beim Anbringen der Folie darauf, dass Sie die Nano-Saugseite der LCD-Schutzfolie nicht berühren.
- Die Abbildungen dienen nur zur Veranschaulichung.

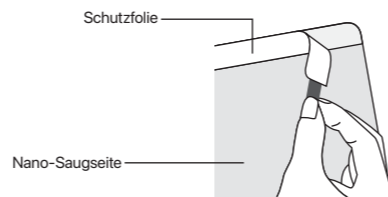
■ **Vor dem Anbringen** ● Folie auf den LCD-Bildschirm legen und sicherstellen, dass sie korrekt ausgerichtet ist.

1



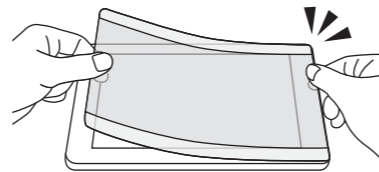
Den Bildschirm und den Rahmen gut reinigen.

2



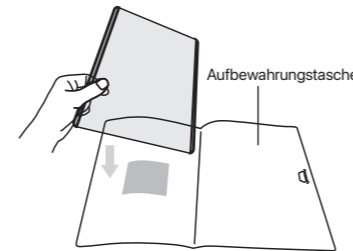
Entfernen Sie die Schutzfolie von der Nano-Saugseite.

3



Auf dem Rahmen, der den Bildschirm umgibt, anbringen.

Wenn die Folie nicht verwendet wird



Die Folie auf dieser Seite anbringen und aufbewahren.

Wenn die Saugkraft nachlässt

Waschen Sie den Schmutz, z.B. Staub, vorsichtig von den Saugnapfen ab. Achten Sie darauf, dass Sie beim Reiben nicht zu viel Kraft anwenden. Starkes Reiben kann die Saugnapfe beschädigen und die Saugkraft schwächen.

Vorsichtsmaßnahmen bei der Verwendung

- Aufgrund der Beschaffenheit dieses Produkts kann die Berührungsempfindlichkeit in der Nähe der Nano-Saugnapfe geringer sein.
- Die Saugseite nicht grob berühren, da dies die Saugnapfe beschädigen und die Saugkraft schwächen kann.
- Bitte beachten Sie, dass aufgrund der Beschaffenheit dieses Produkts, je nach Material, die Spitze Ihres Apple Pencil oder anderer Eingabestifte verschleifen kann.
- Einige Arten von Abdeckungen oder Gehäusen können nicht mit diesem Produkt verwendet werden.
- Dieses Produkt ist eine Folie, die dem Schutz des LCD-Bildschirm Ihres Gerätes dient. Verwenden Sie das Produkt nicht anderweitig.
- Dieses Produkt verhindert nicht vollständig Kratzer und Schmutz auf dem LCD-Bildschirm.
- Beachten Sie bei der Verwendung unbedingt die folgenden Hinweise.
 - Bitte verwenden Sie das Produkt nur mit kompatiblen Geräten.
 - Vergewissern Sie sich vor der Verwendung, dass dieses Produkt ordnungsgemäß an Ihrem Gerät angebracht ist.
- Vermeiden Sie es, die Folie hohen Temperaturen, Feuchtigkeit und direktem Sonnenlicht auszusetzen. Andernfalls kann es zu einer Verformung oder Beschädigung dieses Produkts und Ihres Gerätes kommen.
- Bitte beachten Sie, dass wir keine Verantwortung für eventuelle Schäden, Ausfälle oder Datenverluste Ihres Gerätes übernehmen.
- Wenn Sie eine Beschädigung, Verformung oder Verschlechterung feststellen, muss die Verwendung sofort eingestellt werden.
- Dieses Produkt darf nicht mit Alkohol oder anderen Chemikalien, wie Medikamenten und Reinigungsmitteln, in Berührung kommen.
- Verwenden Sie zum Abwischen dieses Produkts nur weiche Tücher.
- Außerhalb der Reichweite von Kindern aufbewahren.
- Aufgrund der Beschaffenheit des Materials kann sich dieses Produkt mit der Zeit verfärben.
- Bitte beachten Sie, dass wir keine Verantwortung für Schäden oder Fehler übernehmen, die beim Anbringen oder Abziehen der Schutzfolie auf dem bzw. vom Bildschirm entstehen.
- Aufgrund der Beschaffenheit dieses Produktes kann die Folie beim Einstecken oder Herausnehmen Ihres Gerätes aus Taschen hängenbleiben und sich lösen.
- Aufgrund der Beschaffenheit der Folie können auf ihr Fingerabdrücke zurückbleiben. Wenn die Folie sichtbar verschmutzt ist, wischen Sie sie mit einem weichen Tuch ab.

Technische Daten

Materialien | PET, Acryl

Détachable Protecteur d'écran pour dessin

FRANÇAIS

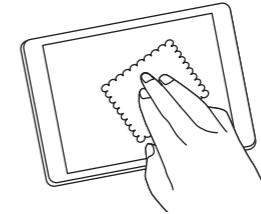
Comment mettre le film protecteur de l'écran LCD

■ Consignes de sécurité

- Ne pas couvrir la caméra avant avec le film protecteur lorsque vous la mettez en marche.
- Si la saleté et de l'huile restent sur l'écran LCD, vous ne serez peut-être pas en mesure de bien placer le film.
- Si de la poussière reste sur votre écran LCD, elle peut y provoquer des rayures.
- Lorsque vous placez le film, veillez à ne pas toucher le côté aspiration de la nano structure du film de protection à cristaux liquides. Ceci permet d'éviter des traces d'empreintes et de la poussière.
- Les images sont fournies à titre d'illustration uniquement.

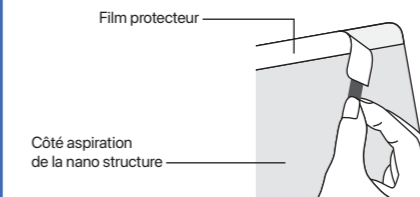
■ **Avant de fixer** ● Placez le film sur l'écran LCD et assurez-vous qu'il est bien aligné.

1



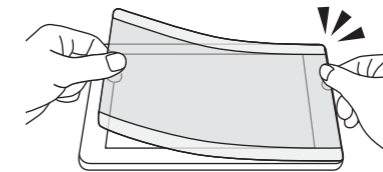
Nettoyez l'écran et placez-le bien dans son cadre.

2



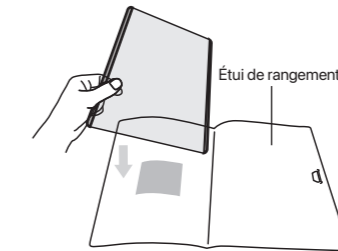
Retirez le film protecteur du côté aspiration de la nano structure.

3



Appliquez sur le cadre qui entoure l'écran.

Si le film n'est pas utilisé



Appliquez le film sur ce côté et rangez-le.

Si l'aspiration perd en intensité

Nettoyez délicatement la saleté, notamment la poussière sur les ventouses. Faites attention à ne pas exercer trop de force pendant que vous frottez. Un frottage intensif peut endommager les ventouses et affaiblir la puissance d'aspiration.

Précautions d'emploi

- En raison de la nature de ce produit, la sensibilité au toucher peut être plus faible à proximité de l'aspiration de la nano structure.
- Ne pas toucher fermement le côté aspiration, car cela pourrait endommager les ventouses et affaiblir la puissance d'aspiration.
- Veuillez noter qu'en raison de la nature de ce produit, la pointe du stylo Apple ou d'autres stylets peut s'user selon le matériel que vous utilisez.
- Certains types de housses ou d'étuis peuvent ne pas être utilisés avec ce produit.
- Ce produit est un film destiné à protéger l'écran LCD de votre appareil. Ne pas l'utiliser à d'autres fins.
- Ce produit ne protège pas complètement des rayures et salissures sur l'écran à cristaux liquides.
- Assurez-vous d'observer les points suivants lors de son utilisation.
 - Veuillez l'utiliser uniquement avec des appareils compatibles.
 - Assurez-vous que ce produit est correctement fixé à l'appareil avant son utilisation.
- Évitez d'exposer le film à des températures élevées, à l'humidité et à la lumière directe du soleil. Cela pourrait entraîner une déformation ou une détérioration de ce produit et de votre appareil.
- Veuillez noter que nous n'assumons aucune responsabilité pour tout dommage, panne ou perte de données de votre appareil.
- Si vous constatez un dommage, une déformation ou une détérioration, cessez immédiatement de l'utiliser.
- Ne pas laisser l'alcool et d'autres produits chimiques tels que les médicaments et les détergents toucher ce produit.
- Ne pas utiliser de chiffons rugueux pour essuyer ce produit.
- Conservez ce produit hors de portée des enfants.
- En raison de la nature du matériau, ce produit peut se décolorer avec le temps.
- Veuillez noter que nous n'assumons aucune responsabilité pour tout dommage ou défaut causé à l'écran pendant l'application ou le retrait du film protecteur.
- En raison de la nature de ce produit, le film peut se retrouver coincé et décollé lorsque vous mettez l'appareil dans un sac ou au moment où vous le retirez.
- En raison de la nature du film, il est possible que des empreintes y soient laissées. Si le film est visiblement sale, utilisez un chiffon doux pour l'essuyer.

Spécifications

Matériaux | PET, acrylique

Extraíble Protector de pantalla para dibujar

ESPAÑOL

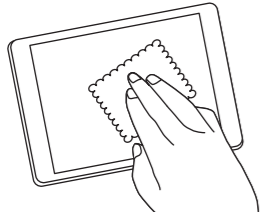
Cómo poner la película protectora de LCD

■Precauciones

- Tenga cuidado de no cubrir la cámara delantera con la película cuando la ponga.
- Si quedan restos de suciedad y aceite en su pantalla LCD, es posible que no pueda poner la película correctamente.
- Si quedan restos de polvo en su pantalla LCD, se podría rayar la pantalla LCD.
- Cuando ponga la película, tenga cuidado de no tocar el lado de nano succión de la película protectora de cristal líquido para que no se queden pegadas huellas dactilares y polvo.
- Las imágenes solamente tienen fines ilustrativos.

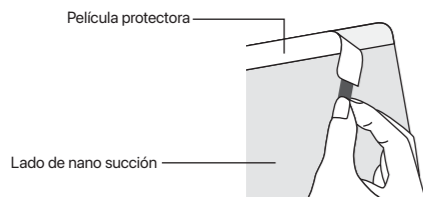
■**Antes de colocar** ●Coloque la película en la pantalla LCD y asegúrese de que esté alineada.

1



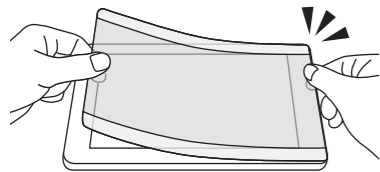
Limpie bien la pantalla y el marco.

2



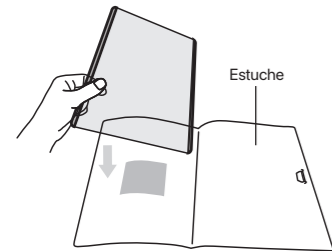
Quite la película protectora del lado de nano succión.

3



Aplique sobre el marco de la pantalla.

Si no se utiliza la película



Aplique la película en este lado y guárdela.

Si se reduce la succión

Limpie la suciedad con cuidado, como por ejemplo el polvo de las ventosas. Tenga cuidado de no frotar demasiado fuerte. Si frota con demasiada fuerza, se pueden dañar las ventosas y reducir la capacidad de succión.

Precauciones de uso

- Debido a la naturaleza de este producto, se puede reducir la sensibilidad al tacto cerca de la nano succión.
- No toque el lado de succión de forma brusca, ya que se podrían dañar las ventosas y reducir la capacidad de succión.
- Tenga en cuenta que debido a la naturaleza de este producto, en función del material, la punta del lápiz de Apple puede desgastarse cuando se utiliza el lápiz de Apple u otro lápiz óptico.
- Es posible que no se puedan utilizar algunos tipos de cubiertas o estuches con este producto.
- Este producto es una película para proteger la pantalla LCD de su dispositivo. No la utilice para ningún otro fin.
- Este producto no evita completamente los arañazos y la suciedad en la pantalla de cristal líquido.
- No olvide tener en cuenta las siguientes observaciones cuando lo utilice.
 - No la utilice con dispositivos que no sean compatibles.
 - Compruebe que este producto está correctamente colocado en su dispositivo antes de su uso.
- Trate de evitar exponer la película a altas temperaturas, humedad o la luz directa del sol. Si lo hace, se podría deformar o deteriorar el producto y su dispositivo.
- Tenga en cuenta que no aceptamos ningún tipo de responsabilidad por cualquier daño, avería o pérdida de datos que pueda ocurrir en su dispositivo.
- Si se daña, deforma o deteriora, deje de usarlo inmediatamente.
- No permita que alcohol y otros productos químicos, como medicamentos y detergentes, entren en contacto con este producto.
- Utilice siempre un paño suave para limpiar el producto.
- Mantenga este producto fuera del alcance de los niños.
- Debido a la naturaleza del material, este producto puede decolorarse con el tiempo.
- Tenga en cuenta que no nos hacemos responsables de cualquier daño o fallo de la pantalla cuando se aplique o se quite la película protectora.
- Debido a la naturaleza de este producto, la película puede pegarse y despegarse cuando introduzca o saque su dispositivo de una bolsa.
- Debido a la naturaleza de la película, es posible que se queden pegadas huellas dactilares. Si la película parece sucia, límpiela con un paño suave.

Especificaciones

Materiales PET, acrílico

Rimovibile Pellicola protettiva dello schermo per il disegno

ITALIANO

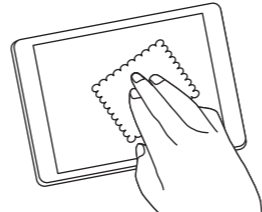
Come posizionare la pellicola protettiva LCD

■Precauzioni

- Non coprire la fotocamera frontale con la pellicola durante il posizionamento.
- Se sullo schermo a cristalli liquidi sono presenti sporco e olio, il fissaggio potrebbe non andare a buon fine.
- Se sullo schermo a cristalli liquidi è presente della polvere, essa potrebbe graffiare lo schermo.
- Durante il posizionamento della pellicola, assicurarsi di non toccare il lato ventosa della protezione LCD per evitare di lasciare impronte e polvere.
- Le immagini servono solo a scopo illustrativo.

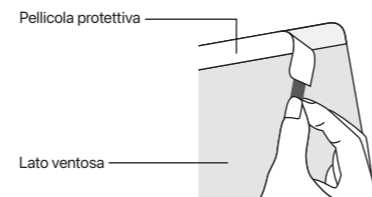
■**Prima del fissaggio** ●Posizionare la pellicola sullo schermo LCD e assicurarsi che sia allineata.

1



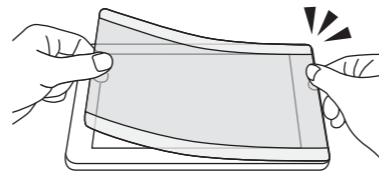
Pulire accuratamente lo schermo e la cornice.

2



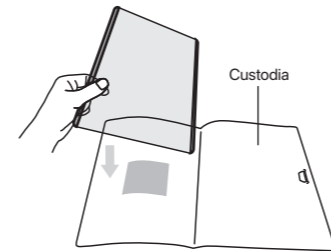
Rimuovere la pellicola protettiva dal lato ventosa.

3



Applicare sulla cornice che circonda lo schermo.

Se la pellicola non è in uso



Applicare la pellicola su questo lato e riporre.

Se l'effetto ventosa si indebolisce

Lavare delicatamente per rimuovere lo sporco, ad esempio la polvere, dalle ventose. Prestare attenzione a non sfregare con troppa forza. Questo potrebbe danneggiare le ventose e indebolirne la potenza.

Precauzioni per l'uso

- A causa della natura del prodotto, la sensibilità al tatto potrebbe essere ridotta in prossimità del lato ventosa.
- Non toccare il lato ventosa in modo brusco poiché questo potrebbe danneggiare le ventose e indebolirne la potenza.
- Tenere presente che, a causa della natura di questo prodotto, la punta dell'Apple Pencil o di qualsiasi altra penna può usurarsi a seconda del materiale.
- Alcuni tipi di coperture o custodie non possono essere utilizzati con questo prodotto.
- Questo prodotto è una pellicola di protezione dello schermo LCD del dispositivo. Non utilizzare in nessun altro modo.
- Questo prodotto non previene completamente la formazione di graffi e sporizia sullo schermo a cristalli liquidi.
- Assicurarsi di osservare le seguenti precauzioni durante l'uso.
 - Non utilizzare su dispositivi diversi da quelli compatibili.
 - Verificare che questo prodotto sia correttamente fissato al dispositivo prima dell'uso.
 - Evitare di esporre la pellicola ad alte temperature, all'umidità e alla luce diretta del sole. Farlo può provocare la deformazione o il deterioramento del prodotto e del dispositivo.
 - Tenere presente che decliniamo ogni responsabilità per qualsiasi danno, guasto o perdita di dati del dispositivo.
 - In caso di danni, deformazione o deterioramento, interrompere immediatamente l'uso.
 - Evitare il contatto del prodotto con alcool o altri agenti chimici come medicinali o detergenti.
 - Non usare panni ruvidi per pulire il prodotto.
 - Tenere fuori dalla portata dei bambini.
 - A causa della natura del materiale, nel tempo il prodotto può scolorire.
 - Tenere presente che decliniamo ogni responsabilità per qualsiasi danno o guasto arrecato al dispositivo durante l'applicazione o la rimozione della pellicola protettiva.
 - A causa della natura del prodotto, la pellicola potrebbe rimanere attaccata ed essere rimossa dal dispositivo durante l'inserimento o l'estrazione da borse o similari.
 - A causa della natura del prodotto, potrebbero rimanere impronte sulla superficie. Se la pellicola è visibilmente sporca, pulirla con un panno morbido.

Specifiche

Materiai PET, acrílico

ELECOM CO., LTD.

www.elecom.co.jp/global/

ELECOM Korea Co., Ltd. Dome-Bldg 5F, 60, Nambusunhwan-ro 347-gil, Seocho-gu, Seoul, 06730, South Korea TEL : +82 (0) 2 - 1588 - 9514 FAX : +82 (0) 2 - 3472 - 5533 www.elecom.co.kr	ELECOM Sales Hong Kong Ltd. 2/F, Block A, 2-8 Watson Road, Causeway Bay, Hong Kong TEL : +852 2806 - 3600 FAX : +852 2806 - 3300 email : info@elecom.asia
ELECOM (SHANGHAI) TRADING Co.,Ltd Room 208-A21, 2nd floor, 1602 Zhongshanxi Road, Xuhui District, Shanghai, China, 200235 TEL : +86 021-33680011 FAX : +86 755 83698064	ELECOM Singapore Pte. Ltd Blk 10, Kaki Bukit Avenue 1, #02-04 Kaki Bukit Industrial Estate, Singapore 417942 TEL : +65 6347 - 7747 FAX : +65 6753 - 1791

- Unauthorised copying and/or reproducing of all or part of this manual is prohibited.
- The specifications and appearance of this product may be changed without prior notice for product improvement purposes.
- When exporting this product, check the export regulations for the country of origin.
- Apple Pencil, iPad, iPad Air, and iPad Pro are trademark of Apple Inc.
- Company names, product names, and other names in this manual are either trademarks or registered trademarks.

A customer who purchases outside Japan should contact the local retailer in the country of purchase for enquiries. In "ELECOM CO., LTD. (Japan)", no customer support is available for enquiries about purchases or usage in/from any countries other than Japan. Also, no foreign language other than Japanese is available. Replacements will be made under stipulation of the Elecom warranty, but are not available from outside of Japan.

Screen Protector (Removable type)
Manual, Safety precautions, and Compliance with regulations
2nd edition, March 23, 2021

ELECOM

©2021 ELECOM Co., Ltd. All Rights Reserved.