

Removable Screen Protector for drawing

ENGLISH

How to put on the LCD protection film

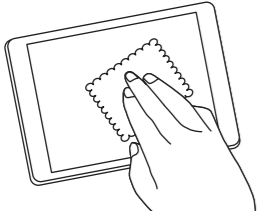
■Precautions

- Do not cover the front camera with the film when putting it on.
- If dirt and oil remain on your LCD screen, you may not be able to successfully put on the film.
- If dust remains on your LCD screen, it may cause scratches on your LCD screen.
- When putting on the film, ensure that you do not touch the nano suction side of the liquid crystal protection film to avoid leaving fingerprints and dust.
- The images are for illustration purposes only.

■Before attaching

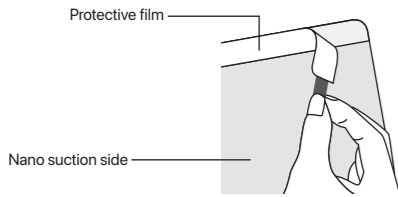
- Place the film on the LCD screen and make sure that it is aligned.
- Please attach this product directly to your device. Using this product with other films may lower touch sensitivity.
- Please note that white haziness or striped flickering may occur due to the nature of this product.

1



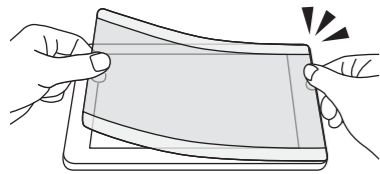
Clean the screen and frame well.

2



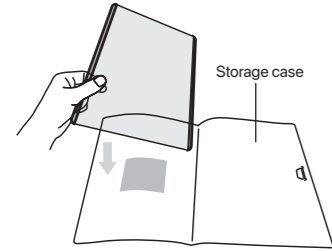
Remove the protective film from the nano suction side.

3



Apply onto the frame surrounding the screen.

If the film is not being used



Apply the film to this side and store.

If suction becomes weak

Gently wash the dirt such as dust off the suction cups. Be careful not to exert too much strength when rubbing. Rubbing hard may damage the suction cups and weaken the suction power.

Usage Precautions

- Due to the nature of this product, touch sensitivity may be lower near the nano suction.
- Do not touch the suction side roughly as this may damage the suction cups and weaken the suction power.
- Please note that due to the nature of this product, depending on the material, the tip of your Apple Pencil or other stylus pens may wear out.
- Some types of covers or cases may not be used with this product.
- This product is a film for protecting the LCD screen of your device. Do not use it in any other way.
- This product does not completely prevent scratches and dirt on the liquid crystal screen.
- Be sure to observe the following when using it.
 - Do not use it other than with compatible devices.
 - Confirm that this product is properly attached to your device before use.
- Avoid exposing the film to high temperatures, humidity and direct sunlight. Doing so may cause deformation or deterioration of this product and your device.
- Please be aware that we accept no responsibility for any damage, breakdown, or data loss for your device.
- If damage, deformation, or deterioration is found, stop usage immediately.
- Do not allow alcohol and other chemicals such as medicines and detergents to touch this product.
- Do not use rough cloths to wipe this product.
- Keep out of reach of children.
- Due to the nature of the material, this product may discolor over time.
- Please note that we accept no responsibility for any damage or fault caused to the screen during application or removal of the protective film.
- Due to the nature of this product, the film may get stuck and peel off when putting in or taking out your device from bags.
- Due to the nature of the film, fingerprints may be left on it. If the film is visibly dirty, use a soft cloth to wipe it.

Specifications

Materials | PET, acrylic

탈부착 드로잉용 스크린 보호기

한국어

액정 보호 필름의 붙이는 방법

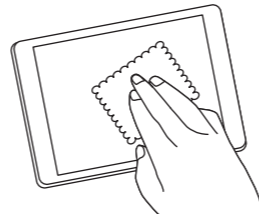
■사용 시 주의 사항

- 필름을 붙일 때 전면 카메라를 필름으로 덮지 마십시오.
- LCD 화면에 먼지와 기름이 남아 있으면 필름을 제대로 붙이지 못할 수 있습니다.
- LCD 화면에 먼지가 남아 있으면 LCD 화면에 스크래치가 발생할 수 있습니다.
- 필름을 붙일 때 지문과 먼지가 남지 않도록 액정 보호 필름의 나노 흡입면을 만지지 마십시오.
- 이미지는 설명 목적으로만 사용됩니다.

■첨부 전

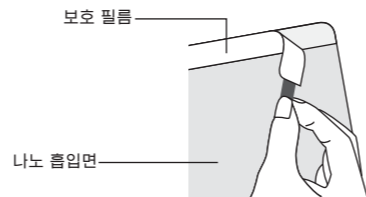
- LCD 스크린 위에 필름을 놓고 올바르게 위치해 있는지 확인합니다.
- 이 제품을 기기에 직접 연결하십시오. 이 제품을 다른 필름과 함께 사용하면 터치 감도가 낮아질 수 있습니다.
- 이 제품의 특성상 흰색 흐릿함 또는 줄무늬가 깜박일 수 있습니다.

1



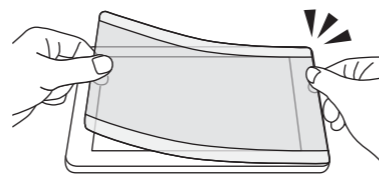
화면과 프레임을 깨끗이 청소하십시오.

2



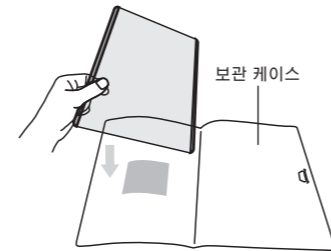
나노 흡입면에서 보호 필름을 제거하십시오.

3



화면을 둘러싸는 프레임에 바릅니다.

필름을 사용하지 않는 경우



이쪽에 필름을 바르고 보관하십시오.

흡입력이 약해지면

흡입 컵에서 먼지와 같은 먼지를 부드럽게 닦아냅니다. 문지르는 동안 너무 힘을 주지 않도록 주의하십시오. 세게 문지르면 흡입 컵이 손상되고 흡입력이 약해질 수 있습니다.

사용 주의사항

- 제품의 특성상 나노 흡입 부근에서는 터치 감도가 낮아질 수 있습니다.
- 흡입 컵이 손상되고 흡입력이 약해질 수 있으므로 흡입면을 거칠게 만지지 마십시오.
- 제품의 특성상 재질에 따라 애플 펜슬 또는 기타 스타일러스 펜의 끝이 마모될 수 있습니다.
- 일부 유형의 커버 또는 케이스는 이 제품에 사용할 수 없습니다.
- 이 제품은 장치의 LCD 화면을 보호하기 위한 필름입니다. 다른 방법으로 사용하지 마십시오.
- 본 제품은 액정 화면의 긁힘과 먼지를 완전히 방지하지 못합니다.
- 사용시 반드시 다음 사항을 준수하십시오.
 - 호환되는 장치 이외에는 사용하지 마십시오.
 - 사용하기 전에 이 제품이 장치에 올바르게 연결되었는지 확인하십시오.
- 필름을 고온, 습도 및 직사광선에 노출시키지 마십시오. 그럴 경우 본 제품과 장치가 변형되거나 성능이 저하될 수 있습니다.
- 당사는 귀하의 장치에 대한 손상, 고장 또는 데이터 손실에 대해 책임을 지지 않습니다.
- 손상, 변형 또는 열화가 발견되면 즉시 사용을 중지하십시오.
- 알코올 및 약품 및 세제와 같은 기타 화학 물질이 이 제품에 닿지 않도록 하십시오.
- 제품을 뒤를 때 거친 수건을 사용하지 마십시오.
- 영유아의 손이 닿지 않는 곳에 보관하십시오.
- 재료의 특성으로 인해 이 제품은 시간이 지남에 따라 변색될 수 있습니다.
- 보호 필름을 적용하거나 제거하는 동안 화면에 발생한 손상이나 결함에 대해 당사는 책임을 지지 않습니다.
- 본 제품의 특성상 가방에 넣거나 꺼낼 때 필름이 달라붙어 벗겨 질 수 있습니다.
- 필름의 특성상 지문이 남을 수 있습니다. 필름이 눈에 띄게 더러워지면 부드러운 천으로 닦아내십시오.

사양

구성 성분 | PET, 아크릴

可移除 用于绘画的屏幕保护膜

中文·简体

如何贴液晶屏幕保护膜

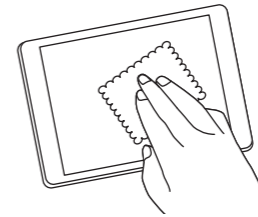
■注意事项

- 贴膜时不要挡住前置摄像头。
- 如果有污垢和油渍残留在液晶屏幕上,您可能无法成功贴上保护膜。
- 如果有灰尘残留在液晶屏幕上,可能会将屏幕划伤。
- 贴膜时,请勿触摸保护膜的纳米吸附面,以免留下指纹和灰尘。
- 图片仅供说明之用。

■贴膜前

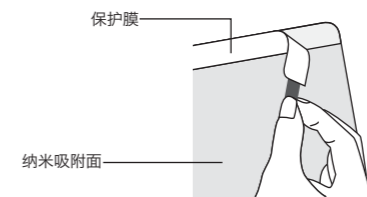
- 将保护膜放在液晶屏幕上确保四周对齐。
- 请直接将本产品贴在设备的屏幕上。与其他贴膜一起使用本产品可能会降低触屏的灵敏度。
- 请注意,由于本产品的性质,可能会出现白色朦胧或条纹闪烁。

1



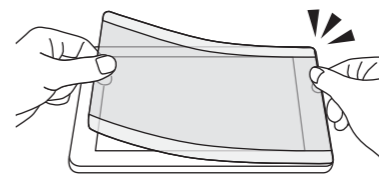
彻底清洁屏幕和边框。

2



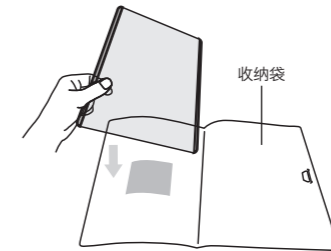
从纳米吸附面取下保护膜。

3



从屏幕四周的边框开始贴。

如果保护膜没有被使用



将保护膜放在这一面然后收好。

如果吸附力变弱

轻轻清洗吸盘上的灰尘等污垢。擦洗时不要太用力。用力擦洗可能会损伤吸盘,削弱吸附力。

使用注意事项

- 由于本产品的性质,在纳米吸盘附近的触屏灵敏度可能会降低。
- 不要用力触摸吸盘面,以免损坏吸盘,削弱吸力。
- 请注意,由于本产品的性质,可能导致 Apple Pencil 或其他手写笔的尖端出现磨损(取决于其材质)。
- 某些类型的保护壳或保护套可能无法与本产品共同使用。
- 本产品是保护您设备液晶屏幕的保护膜,请勿将其用于其他用途。
- 本产品无法完全防止液晶屏幕被划伤或污垢残留。
- 使用时请务必留意以下事项。
 - 请勿将其用于不兼容的设备。
 - 在使用前请确保本产品妥善贴在设备的屏幕上。
- 避免将保护膜暴露在高温、高湿度和阳光直射的环境下。这样做可能会导致本产品您的设备变形或变质。
- 请注意,我们不对您设备的任何损坏、故障或数据丢失承担责任。
- 如发现损坏、变形或变质,应立即停止使用。
- 避免使用酒精和其他化学品,例如药品和洗涤剂接触本产品。
- 请勿使用粗布擦拭本产品。
- 请保管在婴幼儿够不到的地方。
- 由于材料的性质,本产品可能会在使用一段时间后褪色。
- 请注意,我们不对屏幕由于贴膜或撕膜而造成的任何损坏或故障承担责任。
- 由于本产品的性质,将您的设备放入包中或从包中取出时,可能会造成保护膜卡住或脱落。
- 由于保护膜的性质,可能会在上面留下指纹。如果保护膜脏了,请用软布擦拭。

规格

材料 | PET、丙烯酸

可拆式 繪畫用螢幕保護膜

中文·繁體

如何貼上液晶保護膜

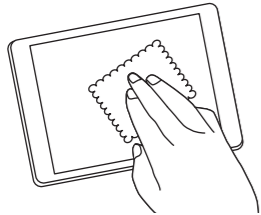
■使用注意事項

- 貼膜時，請勿用貼膜覆蓋前置鏡頭。
- 如果污垢和油污殘留在液晶螢幕上，您可能無法成功貼膜。
- 如果灰塵殘留在液晶螢幕上，可能會導致液晶螢幕出現劃痕。
- 貼膜時，請務必避免觸摸液晶保護膜的納米吸力面，以免留下指紋和灰塵。
- 圖片僅供參考。

■粘貼之前

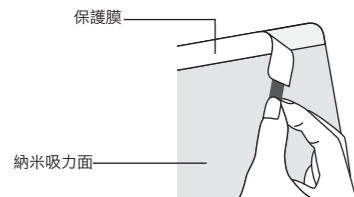
- 將膠片放在液晶螢幕上，並確保其對齊。
- 請將本產品直接粘貼在您的裝置上。若您將本產品和其他薄膜合併使用，即有可能導致接觸敏感度降低。
- 請注意，因本產品的性質所致，可能產生白色朦朧或條紋閃爍等情況。

1



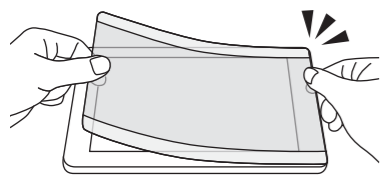
清潔螢幕和邊框。

2



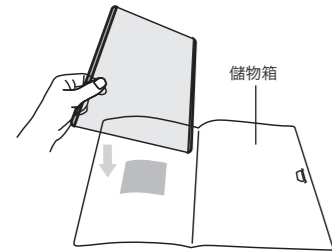
撕下納米吸力面的保護膜。

3



貼在螢幕周圍的框架上。

不使用膠片時



將膜貼在這一面，然後進行存放。

如果吸力變弱

輕輕洗去吸盤上的灰塵等污垢。擦拭時，注意不要用力過猛。用力揉搓可能會損壞吸盤，削弱吸力。

使用注意事項

- 基於本產品的特性，靠近納米吸盤的觸摸靈敏度可能較低。
- 請勿粗暴地觸摸吸盤一側，以免損壞吸盤，削弱吸力。
- 請注意，基於本產品的特性，根據材料的不同，Apple Pencil或其他觸控筆的筆尖可能產生磨損。
- 某些類型的蓋子或外殼可能無法與本產品一起使用。
- 本產品是用於保護設備液晶螢幕的薄膜。請勿以任何其他方式使用本產品。
- 本產品無法完全防止液晶螢幕上出現劃痕和灰塵。
- 使用本產品時，請務必注意以下事項。
 - 請勿在相容設備以外的地方使用本產品。
 - 使用前，請確認本產品是否已正確安裝在設備上。
- 避免將薄膜暴露在高溫、潮濕和陽光直射的環境中。這樣做可能會導致本產品和您的設備變形或損壞。
- 請注意，我們對您的設備所發生的任何損壞、故障或資料遺失概不承擔任何責任。
- 如果發現本產品有損壞、變形或變質等情形，請立即停止使用本產品。
- 請勿讓酒精和其他化學物質（如藥品和洗滌劑）接觸到本產品。
- 請勿使用粗糙的布料擦拭本產品。
- 請存放於幼兒接觸不到的地方。
- 由於材料的特性，本產品可能會隨著時間的推移而變色。
- 請注意，對於在貼膜或取膜過程中對螢幕造成的任何損壞或故障，我方概不承擔任何責任。
- 基於本產品的特性，在從包裝袋中放入或取出您的設備時，保護膜可能會被卡住或剝落。
- 基於保護膜的特性，保護膜上面可能會留下指紋。如果保護膜明顯變黑，請以軟布擦拭。

規格

材質	PET、丙烯酸
----	---------

Mudah dilepas Pelindung layar untuk menggambar

BAHASA INDONESIA

Cara melekatkan lapisan pelindung LCD

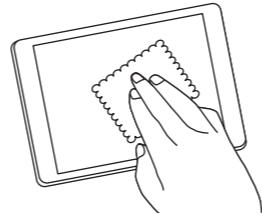
■Perhatian

- Jangan tutup bagian depan kamera dengan film saat melekatkan.
- Jika terdapat debu atau minyak pada layar LCD, Anda akan mengalami kesulitan saat melekatkan film.
- Debu pada layar LCD dapat menyebabkan goresan pada layar LCD.
- Saat melekatkan film, harap jangan sentuh bagian nano suction agar tidak meninggalkan bekas jari atau debu.
- Gambar yang tertera adalah hanya untuk ilustrasi.

■Sebelum melekatkan

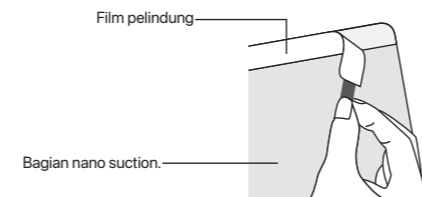
- Letakkan film pada layar LCD dan pastikan sejajar.
- Lekatkan produk ini langsung pada gawai. Sensitivitas sentuh dapat berkurang jika produk digunakan dengan film lain.
- Harap perhatikan bahwa kabut putih atau kerlip dapat terjadi oleh karena karakteristik produk ini.

1



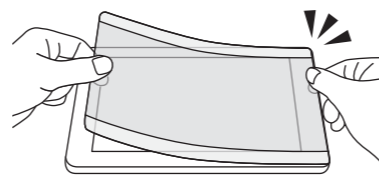
Bersihkan layar dan bagian rangka juga.

2



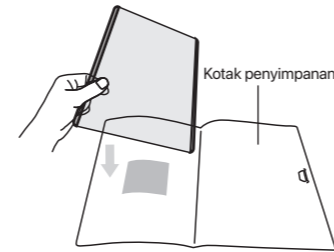
Buka film pelindung dari bagian nano suction.

3



Lekatkan pada rangka yang mengitari layar.

Jika film tidak sedang digunakan



Letakkan film pada bagian ini dan simpan.

Jika fitur penghisap melemah

Bersihkan debu dengan hati-hati dari gelas penghisap. Jangan menekan terlalu kuat saat menggosok. Gosokan yang terlalu kuat dapat merusak gelas penghisap dan fitur penghisap menjadi berkurang.

Perhatikan hal-hal berikut dalam penggunaan

- Oleh karena sifat produk ini, sensitivitas sentuhan lebih rendah dekat bagian nano suction.
- Jangan menyentuh bagian penghisap dengan kasar sebab dapat merusak gelas penghisap dan kekuatan fitur penghisap.
- Harap perhatikan oleh karena sifat produk, tergantung pada materi yang digunakan, bagian ujung Apple Pencil atau stylus lain dapat menjadi aus.
- Beberapa jenis pelindung tidak dapat digunakan dengan produk ini.
- Produk ini adalah film untuk melindungi layar LCD gawai. Jangan gunakan dengan cara lain.
- Produk ini tidak dapat secara sempurna mencegah goresan atau debu pada layar kristal cair.
- Harap perhatikan hal-hal berikut saat menggunakan produk.
 - Jangan gunakan pada gawai yang tidak cocok.
 - Pastikan produk melekat dengan sempurna pada gawai sebelum menggunakan gawai.
- Hindari film dari suhu dan tingkat kelembaban tinggi serta cahaya matahari. Hal tersebut dapat mengakibatkan kerusakan bentuk dan kerusakan lain pada produk serta gawai.
- Kami tidak bertanggung jawab atas kerusakan atau kehilangan data pada gawai Anda.
- Jika terjadi kerusakan, segera hentikan penggunaan.
- Jangan gunakan alkohol atau bahan kimia lain seperti obat-obatan dan deterjen pada produk.
- Jangan gunakan kain kasar untuk mengelap produk.
- Jauhkan dari jangkauan anak-anak.
- Oleh karena sifat khas materi yang digunakan, warna pada produk dapat berubah setelah beberapa lama.
- Kami tidak bertanggung jawab atas kerusakan pada layar saat melekatkan atau melepaskan film pelindung.
- Oleh karena sifat produk ini, film dapat saja lengket dan tercabut saat Anda meletakkan atau mengambil gawai dari tas.
- Oleh karena sifat film, bekas jari dapat tertinggal pada film. Jika film melihatannya kotor, gunakan kain lembut untuk mengelap.

Spesifikasi

Materi	PET, acrylic
--------	--------------

ELECOM CO., LTD.

www.elecom.co.jp/global/

ELECOM Korea Co., Ltd. Dome-Bldg 5F, 60, Nambusunhwan-ro 347-gil, Seocho-gu, Seoul, 06730, South Korea TEL : +82 (0) 2 - 1588 - 9514 FAX : +82 (0) 2 - 3472 - 5533 www.elecom.co.kr	ELECOM Sales Hong Kong Ltd. 2/F, Block A, 2-8 Watson Road, Causeway Bay, Hong Kong TEL : +852 2806 - 3600 FAX : +852 2806 - 3300 email : info@elecom.asia
ELECOM (SHANGHAI) TRADING Co.,Ltd Room 208-A21, 2nd floor, 1602 Zhongshanxi Road, Xuhui District, Shanghai, China, 200235 TEL : +86 021-33680011 FAX : +86 755 83698064	ELECOM Singapore Pte. Ltd Blk 10, Kaki Bukit Avenue 1, #02-04 Kaki Bukit Industrial Estate, Singapore 417942 TEL : +65 6347 - 7747 FAX : +65 6753 - 1791

- Unauthorised copying and/or reproducing of all or part of this manual is prohibited.
- The specifications and appearance of this product may be changed without prior notice for product improvement purposes.
- When exporting this product, check the export regulations for the country of origin.
- Apple Pencil, iPad, iPad Air, and iPad Pro are trademark of Apple Inc.
- Company names, product names, and other names in this manual are either trademarks or registered trademarks.

A customer who purchases outside Japan should contact the local retailer in the country of purchase for enquiries. In "ELECOM CO., LTD. (Japan)", no customer support is available for enquiries about purchases or usage in/from any countries other than Japan. Also, no foreign language other than Japanese is available. Replacements will be made under stipulation of the Elecom warranty, but are not available from outside of Japan.

Screen Protector (Removable type)
Manual, Safety precautions, and Compliance with regulations
2nd edition, March 23, 2021

ELECOM

©2021 ELECOM Co., Ltd. All Rights Reserved.

MSC-TB-PLF_removable(ASIA) ver.211